

## Backup Technologien

- Lokales Backup direkt am Server
- Sicherung über Hauptnetzwerk (LAN) oder dezidiertes Backup-LAN
- Lan-free Backup über SAN

## Lebensversicherung für Ihre Daten und Unternehmen

Da Ausfallzeiten und Datenverluste hohe Kosten verursachen, ist eine optimale Lösung zur Datensicherung für ein Unternehmen unverzichtbar. Folgende Anforderungen sind dabei zu erfüllen:

- Ein rasantes Datenwachstum führt zu immer kleineren Backup Fenstern.
- Keine Performanceminderung der Applikationsserver durch Backup
- Forderung nach kürzest möglichen Restore und Recovery Zeiten.

Die HP StorageWorks Produktfamilie umfasst eine breite Palette an platten- und bandbasierten Speichertechnologien. Abhängig von Ihren Anforderungen in den Bereichen Wiederherstellungsgeschwindigkeit, Datenkapazität und Sicherungsstufe kann die für Ihr Unternehmen am besten geeignete Speicherlösung ausgewählt werden.

## Bandbasierte Lösungen

Bandtechnologien verursachen niedrigere Gesamtkosten als plattenbasierte Speichertechnologien.

Sie integrieren stabile Medien, die wiederverwendet und außerhalb des Standortes eingesetzt werden können.

Innerhalb des umfassenden Produktportfolios aus Standalone-Bandlaufwerken, Autoloadern und Bandbibliotheken bietet HP marktführende bandbasierte Technologien, darunter DAT, DLT VS, SDLT und LTO.

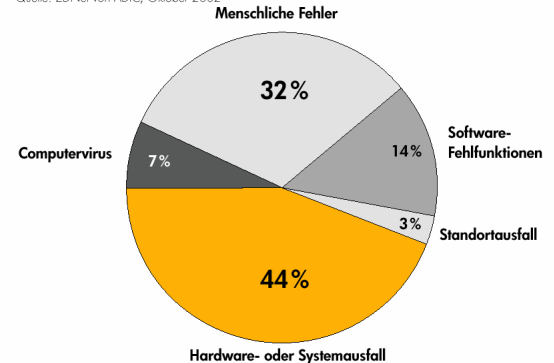
## Plattenbasierte Lösungen

Als Bestandteil einer umfassenden Strategie zur Sicherung unternehmenskritischer Daten bietet sich der Einsatz von plattenbasierten Lösungen an.

HP bietet branchenführende plattenbasierte Technologien, wie beispielsweise RAID, und zusätzliche Funktionen zur Datensicherung wie Remotedatenreplikation, Snapshots und Klonfunktionen.

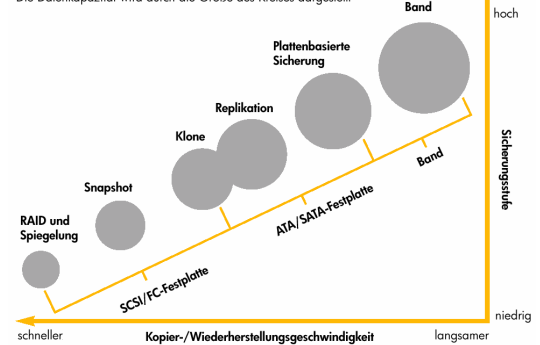
## Ursachen für Ausfallzeiten und Datenverluste

Quelle: ZDNet von ADIC, Oktober 2002



## Technologien zur Datensicherung und -wiederherstellung

Die Datenkapazität wird durch die Größe des Kreises dargestellt



## Bänder

Einfache Wiederherstellung von Daten

Hohe Zuverlässigkeit

Skalierbar für alle Umgebungen

## Platten

Kontinuierliche Datensicherung für 24x7 Anwendungen

Schneller direkter Datenzugriff

Instant Recovery Funktionen

Skalierbar für wachsenden Kapazitätsbedarf

### Eine HP DAS-Lösung

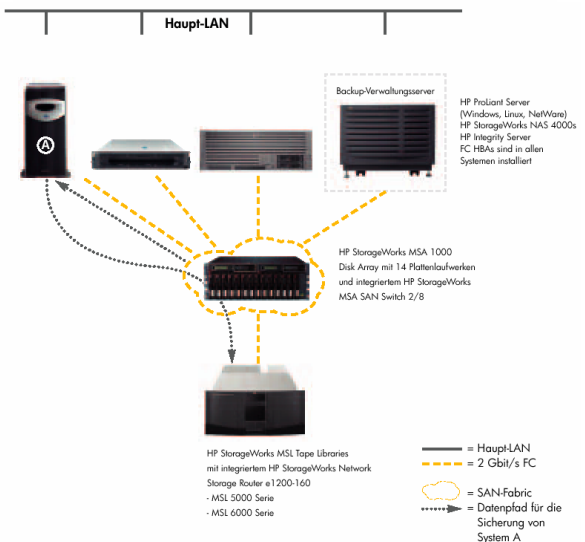


HP StorageWorks	
<b>Bandlaufwerke</b>	<b>Autoloader</b>
DAT 24	DAT 40x6
DAT 40	DAT 72x6
DAT 72	(verfügbar ab März 2004)
DLT VS60	1/8 Autoloader
SDLT 320	SSL1016 Autoloader
Ultrium 215	
Ultrium 230	
Ultrium 460	

HP Workstations und Server*	
HP Workstations	
HP ProLiant Server	
HP 9000 Server	
HP AlphaServer	
HP Integrity Server	

\* Weitere Informationen zur Einbindung von Servern anderer Hersteller finden Sie unter: [www.hp.com/go/connect](http://www.hp.com/go/connect)



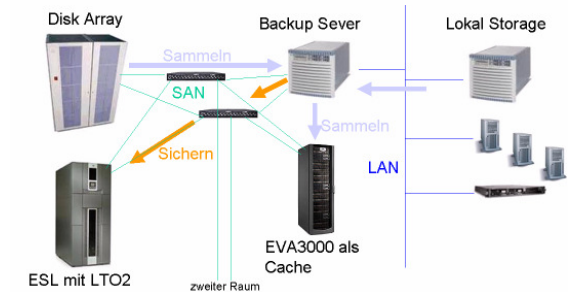
## Mehrstufige Backup Lösungen

In mehrstufigen Speicherlösungen werden Snapshots, Klone (oder Spiegelungen) und bandbasierte Backups kombiniert.

Damit können Sie Daten wiederherstellen, die zu einem bestimmten Zeitpunkt vorgelegen haben, oder auf eine gespiegelte Kopie „umschalten“, damit die Daten in Sekundenschnelle wieder verfügbar sind.

In Verbindung mit bandbasierten Sicherungen für eine noch höhere Sicherheitsstufe sind Ihre Daten rundum geschützt.

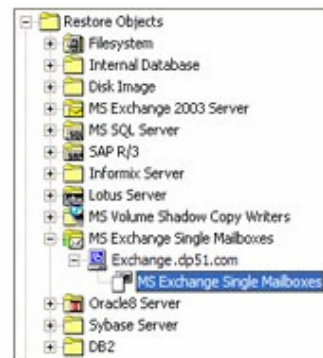
SAN / LAN Backup über rp74x0 Server auf ESL LTO 2 Laufwerke  
Daten werden auf EVA3000 Disk-Systemen zwischengespeichert.



## Data Protector Software

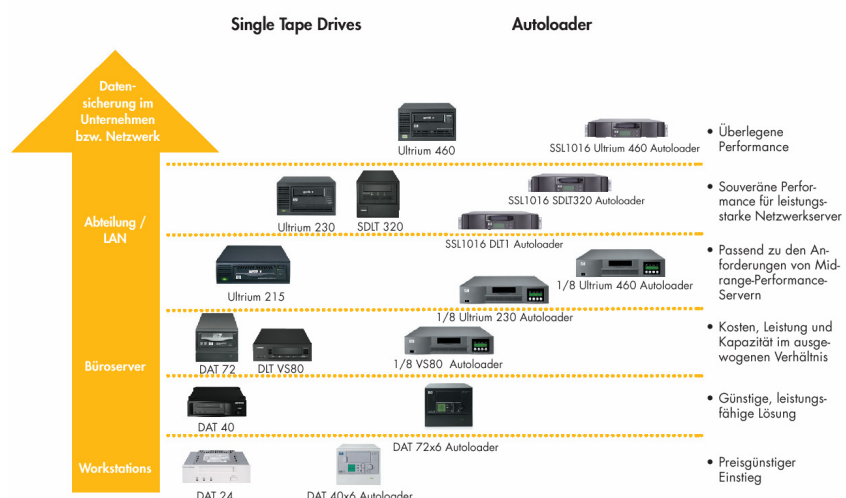
Der Data Protector (DP) aus der HP Openview Software Suite ist eine modulare Backup-Lösung, die sich optimal an die Anforderungen verschiedener EDV-Umgebungen anpassen lässt.

Die Skalierbarkeit reicht vom einzelnen Server mit nur einem Backup-Gerät bis zu unternehmensweiten Datensicherungs-lösungen, über verschiedenste Hardware-plattformen, Betriebssysteme und Anwendungen hinweg



## Produktportfolio

Tape Drives und Autoloader im Überblick



## eSell Dienstleistungen im Bereich Backup-Recovery

eSell als HP Business Partner bietet Ihnen das gesamte Spektrum rund um das Thema Backup und Recovery.

- Design der für Sie optimierten Lösung
- Umsetzung mit HP Partner

## Highlights

Graphische Verwaltung auch mehrstufiger Backup Verfahren

Parallele Durchführung mehrerer Backupprozesse

Instant Recovery und Zero Downtime Backup

Spezielle Unterstützung für Windows Exchange-, Storage- und SQL Server

## Kontakt

### Zentrale

**eSell GmbH Saarbrücken**  
Halbergstrasse 46  
66121 Saarbrücken  
E-Mail: info@eSell.de  
Tel.: 0681 / 88 393 – 0  
Fax: 0681 / 88 393 – 11  
www.eSell.de  
shop.eSell.de

### Süd

**eSell München**  
Schweppermannstr. 8  
81671 München  
Tel.: 089 / 970 52 98 – 0  
Fax: 089 / 970 52 98 – 11